

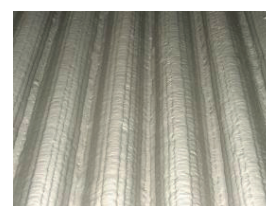
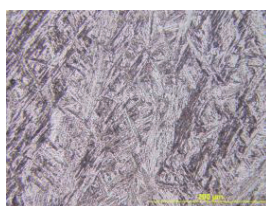
CORWELD® KARBANTARTÓ PROGRAM
MAINTENANCE PROGRAM OF CORWELD®

PORBELES HUZAL KÍNÁLAT
FCW / FCO / FCUP RANGE



CORWELD® karbantartó program: porbeles huzal kínálat
repair and maintenance program of FCW / FCO / FCUP
(védőgázos, önvédő és fedettívű fémpor töltetű huzalok)

CORWELD	C %	S i%	Mn %	Cr %	Ni %	Mo %	Co %	Nb %	V %	W %	+	Keménység (Hardness)	EN 14700	FCO ø	FCW ø	FCUP ø
CORWELD 307	0,1	0,4	6	19	8,5							180-200 HB WH = 400 HB	T Fe 10-200-CKNPZ	1,2-3,2	1,2-2,4	2,4-4
CORWELD HMn	1,1	0,3	14	4	0,6							200-240 HB WH = 450 HB	T Fe 9-200-KNP	1,2-3,2	1,2-2,4	2,4-4
CORWELD HMnCr	0,5	0,4	16	14	1,2	0,5			0,2			220-250 HB WH = 500 HB	T Fe 9-250-KNP	1,2-3,2	1,2-2,4	2,4-4
CORWELD 250	0,1	0,5	2	2,5		0,3					Ti	280-320 HB	T Fe 1-300-P	1,2-3,2	1,2-2,4	2,4-4
CORWELD 2NiCrMo	0,06	0,6	1,6	0,4	2,2	0,5						280-320 HB	T 121-T5K4	1,2-3,2	1,2-2,4	2,4-4
CORWELD 410Ti	0,12	0,8	1,2	13,5		0,5					Ti	300-350 HB	AWS 410	1,2-3,2	1,2-2,4	2,4-4
CORWELD 420	0,3		0,8	14	0,4							48-50 HRC	AWS 420	1,2-3,2	1,2-2,4	2,4-4
CORWELD 430N	0,1			17							N	220-240 HB	AWS 430	1,2-3,2	1,2-2,4	2,4-4
CORWELD 4122V	0,4			17	0,4	1			+			48-50 HRC	WNr.: 1.4122	1,2-3,2	1,2-2,4	2,4-4
CORWELD 4122Nb	1,2			17	0,4	1		8	0,3			48-51 HRC	-	1,2-3,2	1,2-2,4	2,4-4
CORWELD 310V	0,15	1	1	13	3,5	1,2		0,2	0,1		(N)	43-45 HRC	T Fe 7-45-PRT	1,2-3,2	1,2-2,8	2,4-4
CORWELD 413NiMo	0,1	0,3	0,8	17	4,8	1		0,2	0,3		(N)	40-42 HRC	T Fe 7-40-CPT	1,2-3,2	1,2-2,8	2,4-4
CORWELD 413W-H	0,3	0,3	0,8	16	4	1,5	1,5		1	1	(N)	48-50 HRC	T Fe 7-50-PRT	1,2-3,2	1,2-2,4	2,4-4
CORWELD 440V	0,25			12	2,2	1,6			1		N	44-48 HRC	T Fe 5-450-PRT	1,2-3,2	1,2-2,4	2,4-4
CORWELD 410NiMo	0,05	0,9	1,1	14	5	0,8					N	38-43 HRC	AWS ~410NiMo	1,2-3,2	1,2-2,4	2,4-4
CORWELD 48HRC	0,35	0,6	2	6,5		1,5			0,5	1,2		48-52 HRC	T Fe 8-50-PT	1,2-3,2	1,2-2,4	2,4-4
CORWELD 50HT	0,1	0,7	0,4	15	+	3,2	14					48-50 HRC HH = 53 HRC	T Fe 8-50-CKTZW	1,2-3,2	1,2-2,4	2,4-4
CORWELD 600	0,5	1	2,2	6,5		0,6			0,2			55-57 HRC	T Fe 8-55-RP	1,2-3,2	1,2-2,4	2,4-4
CORWELD 601	0,5	1	3	6,5		1,5			1,5	1		55-58 HRC	T Fe 6-60-PT	1,2-3,2	1,2-2,4	2,4-4
CORWELD 600Ti	1,8	1,6	1,4	7		1,4					5Ti	56-58 HRC	T Fe 8-60-GP	1,2-3,2	-	-
CORWELD 609	0,5	2,8	1,2	9,5	0,3							55-57 HRC	T Fe 8-55-RP	1,2-3,2	1,2-2,4	2,4-4
CORWELD 622	0,65	0,4	1,4	5	0,6	1		3,3				55-58 HRC	T Fe 6-60-PT	1,2-3,2	1,2-2,4	2,4-4
CORWELD 720B	0,7	1	2		2						4,5B	65-68 HRC	-	1,2-3,2	1,2-2,4	-
CORWELD 721B	1,5	1	1,6	16							3,5B	64-66 HRC	T Fe 8	1,2-3,2	1,2-2,4	-
CORWELD 733B	4	0,8	1,5	19				4			1,5B	66-68 HRC	T Fe 8	1,2-3,2	1,2-2,4	-
CORWELD 760	1,4	0,7	1,3	7		0,8		8	1	1,2		55-57 HRC	T Fe 8-55-GP	1,2-3,2	1,2-2,4	2,4-4
CORWELD 50HW	0,3	0,6	0,4	3					0,6	4,5		48-52 HRC	T Fe 3-50ST	1,2-3,2	1,2-2,4	2,4-4
CORWELD 55HH	0,35	0,8	1,2	3			2		0,5	7		53-56 HRC HT = 56-58HRC	T Fe 3-55-STW	1,2-3,2	1,2-2,4	2,4-4
CORWELD 57HH	0,35	0,8	0,8	13		2,2	10		0,3	5,5		50-53 HRC HT = 55-59HRC	T Fe 4-60-ST	1,2-3,2	1,2-2,4	2,4-4
CORWELD 59HW	0,5	0,6	1,2	5		3,5				3,5		57-59 HRC	T Fe 4-55-ST	1,2-3,2	1,2-2,4	2,4-4



CORWELD® karbantartó program: porbeles huzal kínálat
repair and maintenance program of FCW / FCO / FCUP
(védőgázos, önvédő és fedettívű fémpor töltetű huzalok)

CORWELD	C %	Si %	Mn %	Cr %	Ni %	Mo %	Co %	Nb %	V %	W %	+	Keménység (Hardness)	EN 14700	FCO	FCW	FCUP	
CORWELD 42	1,9	1	1	28	3	0,8						41-44 HRC	T Fe 14-45-CGT	-	1,2-2,4	2,4-4	
CORWELD 52	3,2	1,8	1,8	16								50-54 HRC	T Fe 16-50-G	1,2-3,2	1,2-2,4	2,4-4	
CORWELD 58B	4,5	1,2	0,4	21							B	58-59 HRC	T Fe 15-55-G	1,2-3,2	1,2-3,2	2,4-4	
CORWELD 55	4,8	1,2	0,6	29								55-59 HRC	T Fe 14-60-GR	1,2-3,2	-	2,4-4	
CORWELD 58Mo	5	1,7	0,4	27		1,2						57-60 HRC	T Fe 14-60-G	1,2-3,2	-	2,4-4	
CORWELD HBA-S	5,4	1	0,4	30								60-62 HRC	T Fe 14-60-G	1,6-3,2	-	2,4-4	
CORWELD 59 (L-XL)	3-5	1,2	0,5	31								53-91 HRC	T Fe 14-60-CG	1,6-3,2	1,2-2,4	2,4-4	
CORWELD 60	5,2	1,1	0,4	22				7				61-63 HRC	T Fe 15-60-G	1,6-3,2	-	2,4-4	
CORWELD 61B	5,2	1,3	0,4	22				7			B	62-65 HRC	T Fe 15-65-G	1,6-3,2	-	2,4-4	
CORWELD 62	5,4	1,2	0,4	29				3				60-63 HRC	T Fe 15-60-G	1,2-3,2	-	2,4-4	
CORWELD 64B	4,5	1	1,6	24					0,8	0,8	1B	63-65 HRC (T _{max.} : 600°C)	T Fe 16-65-GZ	1,2-3,2	-	-	
CORWELD 65	5,2	1	0,4	21		7		7	1	2		63-65 HRC (T _{max.} : 800°C)	T Fe 16-65-GZ	1,6-3,2	-	2,4-4	
CORWELD 66	5,4	1	0,4	21					10			64-67 HRC	T Fe 16-65-GZ	1,6-3,2	-	-	
CORWELD 68B	5	0,8	0,4	38							2B	65-68 HRC (T _{max.} : 750°C)	T Fe 15-70-CGZ	1,6-3,2	-	-	
CORWELD 69B	5,2	0,8	0,4	32				5,8			1,8B	64-67 HRC	T Fe 15-65-GRZ	1,6-3,2	-	-	
CORWELD 63V	5,2	1	0,4	27					6			62-65 HRC	T Fe 16-65-G	1,6-3,2	-	-	
CORWELD 63S	5	1,2	0,6	22		4,5		6,4	0,8	1,2		63-65 HRC (T _{max.} : 700°C)	T Fe 16-65-GZ	1,6-3,2	-	2,4-4	
CORWELD 68B	5	1,3	0,5	16				6,5	6,5		1B	64-68 HRC	T Fe 16-70-GZ	1,2-3,2	-	-	
CORWELD Fe-WC	Alapszövet / matrix: Fe-C, Co, W + 60-62 % WC / W ₂ C (2400HV)											65 HRC (alap / matrix)	T Fe 20-65-GZ	1,6-2,8	1,6-2,4	-	
CORWELD Ni-WC	Alapszövet / matrix: Ni, Si, B + 60-62 % WC / W ₂ C (2400HV)											55 HRC (alap / matrix)	T Ni 20-55-CGTZ	1,2-2,8	1,2-2,4	-	
CORWELD	C %	Si %	Mn %	Cr %	Ni %	Mo %	Co %	Nb %	V %	W %	Fe %	+	Keménység (Hardness)	EN 14700	FCO	FCW	FCUP
CORWELD Ni625	0,03	0,6	2,6	21	~60	9		2,2			3,2	Ti	A ₅ ~40%	AWS: ~NiCrMo3	-	1,2	-
CORWELD Ni82	0,05	0,3	3	21	~70			2,7			2,2	Ti	A ₅ ~45%	AWS: NiCr3	-	1,2	-
CORWELD NiFe			3		~36						60	Cu	140-160 HV	WNR.: 1.3912	-	1,6-2,8	-
CORWELD NiFeCu			4		~55						40	Cu	160-190 HV	NiFe-CI	-	1,2-2,8	-
CORWELD Ni40HH	0,05			20	~58	6	10			4		Ti ₃ Al ₂	32-35 HRC WH _{max} 45 HRC	T Ni 2-40-CKPTZ	-	1,6-2,8	-
CORWELD NiH35	0,4	4,5		20	~68	2				<5	0,7B		34-36 HRC	T Ni1-35-CGTZ	-	1,6-2,8	-
CORWELD NiH42	0,35	4,5		22	~65					2	<5	1,5B	41-43 HRC	T Ni 1-45-CGTZ	-	1,6-2,8	-
CORWELD NiH52	0,6	4,9		20	~67	2,5				<5	2,8 B		50-54 HRC	T Ni 1-50-CGTZ	-	1,6-2,8	-
CORWELD NiH58	0,75	4,7		20	~67					<5	3,2B		55-60 HRC	T Ni 1-60-CGTZ	-	1,6-2,8	-
CORWELD Ni-Co	0,08	-		16	~58	16	2,5		0,3	4,5	<5		260-280 HB WH = 420 HB	T Ni 2-250CKNPTZ	1,6-2,8	1,6-2,8	2,4-3,2
CORWELD Co1	2,4	0,7	0,4	29			~55			11	<3		52-55 HRC	T Co 2-55-CGTZ	-	1,2-2,4	1,6-3,2
CORWELD Co6 (L)	0,8-1	1	1	28			~60			4,5	<3		36-43 HRC	T Co 2-40-45CTZ	-	1,2-2,4	1,6-3,2
CORWELD Co6HC	1,3	1	0,8	29			~60			4,5	<3		43-46 HRC	T Co 2-45-CTZ	-	1,2-2,4	1,6-3,2
CORWELD Co12	1,4	1	0,8	29			~58			8	<3		45-48 HRC	T Co 2-50-CTZ	-	1,2-2,4	1,6-3,2
CORWELD Co21	0,25	1	1	27	2,5	5	~60				<3		300-330 HB WH = 45 HRC	T Co 1-350-CKTZ	-	1,2-2,8	1,6-3,2
CORWELD Co25	0,12	0,8	1	20	10					15	<3		250-280 HB	T Co 1-300 CKTZ	-	1,2-2,4	1,6-3,2

